



KVIKVEJLEDNING

for indregulering af Beretta kondenserende gaskedler.

Alle værdier er ved G20 prøvegas (11,73%)

Vi henviser til kedlernes manual.

Alle kedelmanualer kan downloades fra www.beretta.dk under punktet vejledninger.

Der er mulighed for justering af blæseromdrejninger på alle kondenserende Beretta gaskedler, således at man kan anvende DGC vejledning nr. 58 (Bilag 1), som anbefalet af Sikkerhedsstyrelsen.

Til GREEN LINE 525 KT skal dog anvendes en speciel modstand, der kan købes hos Beretta.

På alle øvrige Beretta gas-kedler kan blæseromdrejningerne justeres direkte på kedlens frontpanel i PARAMETER, se kedlens manual.

HUSK at kedlerne ikke kører MAX. og MIN., hvis der ikke er forbrug.

De anførte O₂-værdier er beregnet på grundlag af DGC's grafer (Bilag 2).

VÆR MEGET OMHYGGELIG VED INDREGULERING

Ved tvivl kontakt Beretta tlf. 4618 5844

Der tages forbehold, ændringer, fejl og mangler.

Beretta v/F.O.Holding a/s - Salbjergvej 36. 4622 Havdrup - Tlf. 4618 5844. Fax. 4618 6422

beretta@beretta.dk

www.beretta.dk

KVIKVEJLEDNING for indregulering af Beretta kondenserende gaskedler.

Alle værdier er ved G20 prøvegas.

Vi henviser til kedlernes manual.

Alle kedelmanualer kan downloades fra www.beretta.dk under punktet vejledninger.

Blæseromdrejningerne kan justeres direkte på kedlens frontpanel i PARAMETER, se kedlens manual.

HUSK at kedlerne ikke kører MAX. og MIN., hvis der ikke er forbrug.

VÆR MEGET OMHYGGELIG VED INDREGULERING

Ved tvivl kontakt Beretta tlf. 4618 5844.



Idra Green 16/26	MAX.CO ₂	MAX.CO	MAX.O ₂	MIN.CO ₂	MIN.CO	MIN.O ₂
Ved G20 prøvegas	8,85	40	5,14	8,85	50	5,14

Kedlen sættes på MAX. ved at holde MODE og PLUS inde samtidigt, displayet skifter til H.

Kedlen sættes på MIN. ved at holde MODE og MINUS inde samtidigt, displayet skifter til L.

KVIKVEJLEDNING for indregulering af Beretta kondenserende gaskedler.

Alle værdier er ved G20 prøvegass.

Vi henviser til kedlernes manual.

Alle kedelmanualer kan downloades fra www.beretta.dk under punktet vejledninger.

Blæseromdrejningerne kan justeres direkte på kedlens frontpanel i PARAMETER, se kedlens manual.

HUSK at kedlerne ikke kører MAX. og MIN., hvis der ikke er forbrug.

VÆR MEGET OMHYGGELIG VED INDREGULERING

Ved tvivl kontakt Beretta tlf. 4618 5844.



Super Excl green 16/26	MAX.CO ₂	MAX.CO	MAX.O ₂	MIN.CO ₂	MIN.CO	MIN.O ₂
Ved G20 prøvegass	8,85	40	5,14	8,85	50	5,14

Kedlen sættes på MAX. ved at holde MODE og PLUS inde samtidigt, displayet skifter til H.

Kedlen sættes på MIN. ved at holde MODE og MINUS inde samtidigt, displayet skifter til L.

KVIKVEJLEDNING for indregulering af Beretta kondenserende gaskedler.

Alle værdier er ved G20 prøvegas.

Vi henviser til kedlernes manual.

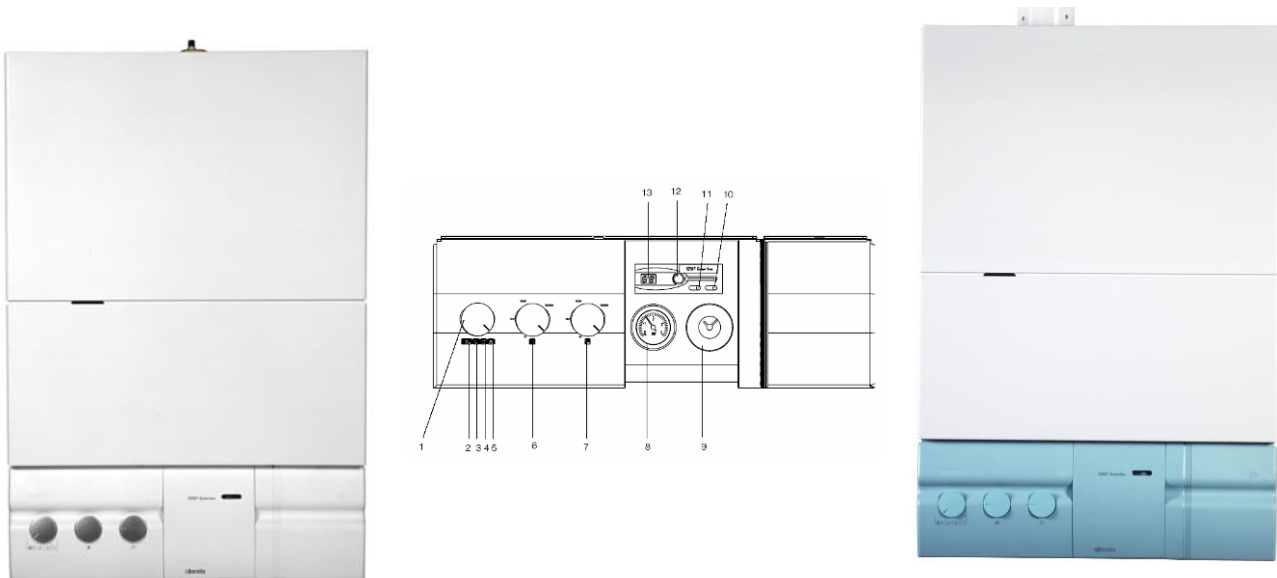
Alle kedelmanualer kan downloades fra www.beretta.dk under punktet vejledninger.

Til GREEN LINE 525 KT skal dog anvendes en speciel modstand, der kan købes hos Beretta.

HUSK at kedlerne ikke kører MAX. og MIN., hvis der ikke er forbrug.

VÆR MEGET OMHYGGELIG VED INDREGULERING

Ved tvivl kontakt Beretta tlf. 4618 5844.



525KT green line	MAX.CO ₂	MAX.CO	MAX.O ₂	MIN.CO ₂	MIN.CO	MIN.O ₂
Ved G20 prøvegas	8,85	40	5,14	8,85	50	5,14

- Sluk for tilgangs spændingen til kedlen
- Sæt kedlens driftvælger på SOMMER
- Monter lusen på kedlens print mærke CM1
- Tænd for tilgangs spændingen til kedlen,
Displayet på kedlens front viser LP
- Afmonter lusen CM 1 igen (kedlen er nu i åbent program)
- Tryk på kedlens programvælgerknap på kedlens frontpanel. Displayet skifter op fra 00-06
- Tryk på kedlens programvælgerknap, når der står 02 i displayet
Der står nu 02 i kedlens display

Drej kedlens driftvælger til VINTER
 Kedlen starter og man har nu mulighed for at justere kedlen fra MAX. og til MIN. ved hjælp af kedlens drifttermostat

- Drej drifttermostaten på MAX. (99) og kontroller MAX.
- Juster evt. på gasarmaturets lille skrue
- Drej drifttermostaten på MIN. (00) og kontroller MIN.
- Juster evt. på gasarmaturets store skrue under beskyttelsehætten
- HUSK AT DREJE DRIFTTERMOSTATEN PÅ MAX. FØR PROGRAMMET FORLADES VED AF.
- DREJ DRIFTVÆLGEREN PÅ 'O' OG DEREFTER PÅ DEN ØNSKEDE DRIFT.
- Kedlens dæksel og kappe monteres

KVIKVEJLEDNING for indregulering af Beretta kondenserende gaskedler.

Alle værdier er ved G20 prøvegas.

Vi henviser til kedlernes manual.

Alle kedelmanualer kan downloades fra www.beretta.dk under punktet vejledninger.

Blæseromdrejningerne kan justeres direkte på kedlens frontpanel i PARAMETER, se kedlens manual.

HUSK at kedlerne ikke kører MAX. og MIN., hvis der ikke er forbrug.

VÆR MEGET OMHYGGELIG VED INDREGULERING

Ved tvivl kontakt Beretta tlf. 4618 5844.



Mynute green 12/15 RSI	MAX.CO ₂	MAX.CO	MAX.O ₂	MIN.CO ₂	MIN.CO	MIN.O ₂
Ved G20 prøvegas	9,0	130	4,88	9,0	20	4,88

Sluk kedlen

Afmonter knappen over driftvælgeren og knappen over drifftermostaten

Tryk på knappen (CO₂) over akselen til driftvælgeren.

Displayet viser CO

Drej potentiometeret over drifftermostatens aksel for at kedlen kører MAX. og MIN.

HUSK AT SÆTTE DEN TILBAGE PÅ MAX. ELLER DEN ØNSKEDE MAX.

KVIKVEJLEDNING for indregulering af Beretta kondenserende gaskedler.

Alle værdier er ved G20 prøvegas.

Vi henviser til kedlernes manual.

Alle kedelmanualer kan downloades fra www.beretta.dk under punktet vejledninger.

Blæseromdrejningerne kan justeres direkte på kedlens frontpanel i PARAMETER, se kedlens manual.

HUSK at kedlerne ikke kører MAX. og MIN., hvis der ikke er forbrug.

VÆR MEGET OMHYGGELIG VED INDREGULERING

Ved tvivl kontakt Beretta tlf. 4618 5844.



Ved G20 prøvegas	MAX.CO ₂	MAX.CO	MAX.O ₂	MIN.CO ₂	MIN.CO	MIN.O ₂
Eksklusive green 16 RSI E	8,8	91	5,23	8,8	15	5,23
Eksklusive green 25 RSI E	9,0	180	4,88	9,3	40	4,34
Eksklusive green 35 RSI	9,0	250	4,88	9,0	40	4,88
Eksklusive boiler green 25	9,0	145	4,88	9,5	45	3,98
Eksklusive boiler green 30	9,0	230	4,88	9,0	40	4,88

- Vælg slukket kedel.
Der vises 2 streger i displayet.
- Hold SOMMER/VINTER og I-tasten inde til displayet skifter til CODE i venstre hjørne
- Slip SOMMER/VINTER og I-tasten
- Tryk en gang på SOMMER/VINTER tasten for at åbne koden
Displayet viser nu 0000

Drej potentiometeret (vamtvands vælger) til displayet viser 0018

- Bekræft med SOMMER/VINTER tasten.
Displayet viser 1.
- Drej potentiometeret (vamtvands vælger) til displayet viser HH = MAX. og LL = MIN.
- Tryk på TÆND/SLUK for at komme tilbage/ud

KVIKVEJLEDNING for indregulering af Beretta kondenserende gaskedler.

Alle værdier er ved G20 prøvegas.

Vi henviser til kedlernes manual.

Alle kedelmanualer kan downloades fra www.beretta.dk under punktet vejledninger.

Blæseromdrejningerne kan justeres direkte på kedlens frontpanel i PARAMETER, se kedlens manual.

HUSK at kedlerne ikke kører MAX. og MIN., hvis der ikke er forbrug.

VÆR MEGET OMHYGGELIG VED INDREGULERING

Ved tvivl kontakt Beretta tlf. 4618 5844.



Ved G20 prøvegas	MAX.CO ₂	MAX.CO	MAX.O ₂	MIN.CO ₂	MIN.CO	MIN.O ₂
Power plus 1.generation 1150853-1150863-1150873	9,4	120	4,16	8,5	10	5,77
Power plus 2.generation 1150853-1150863-1150873	9,3	85	4,34	9,3	10	4,34
Power plus 3.generation 20019155-20019200-20019209	9,0	91	4,88	9,0	11	4,88

Kedlen sættes på MAX. ved at holde SET/EXC og PLUS inde samtidigt.

Displayet skifter til H

Med PLUS og MINUS kan men skifte mellem H=MAX. og L=MIN.

Tryk på RESET for at komme forlade indstillinger